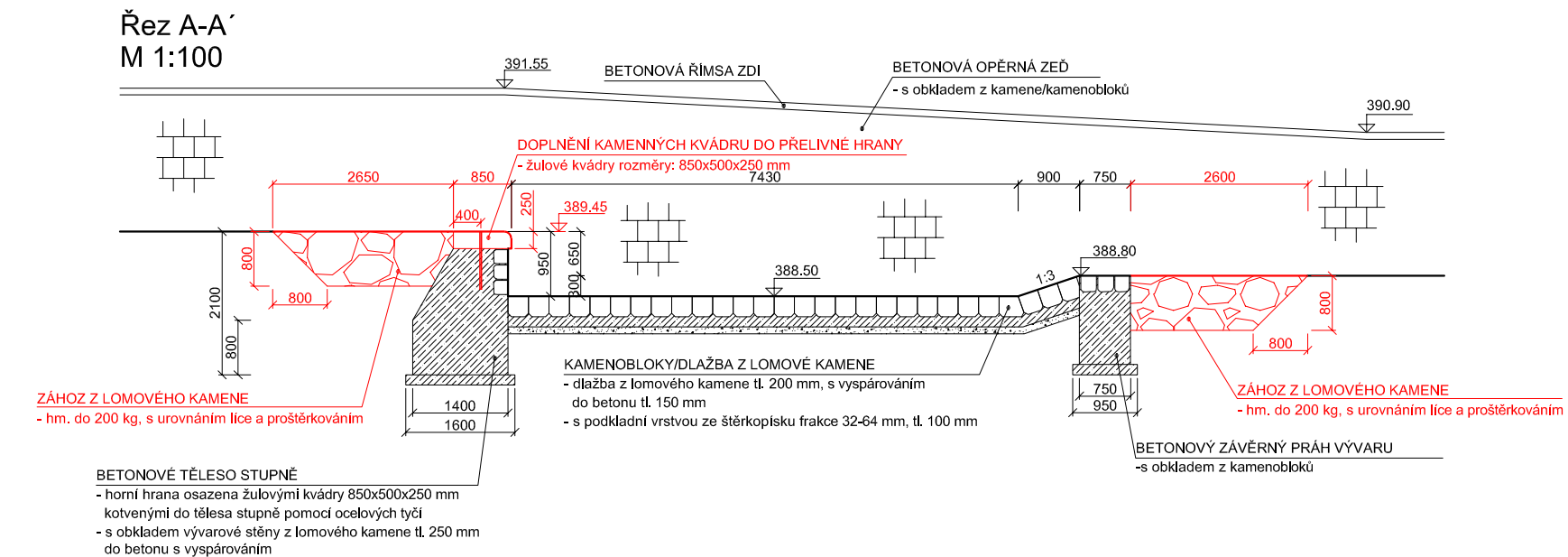
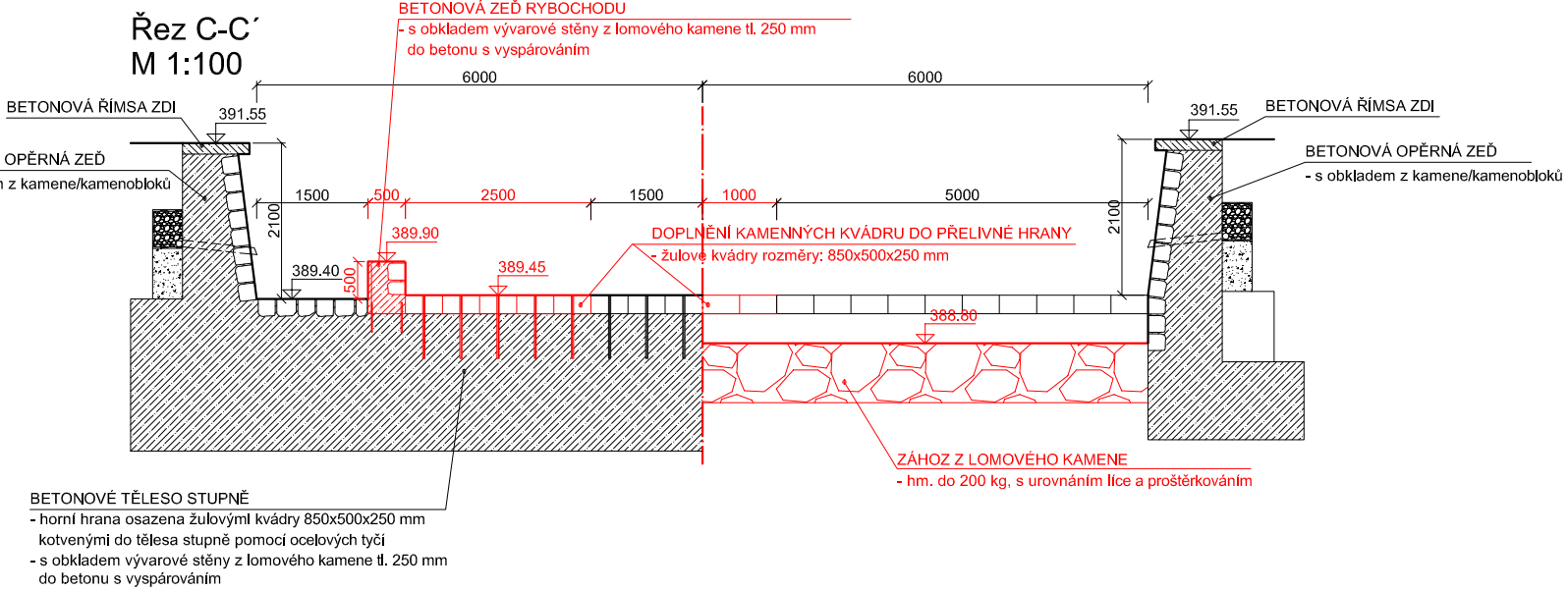
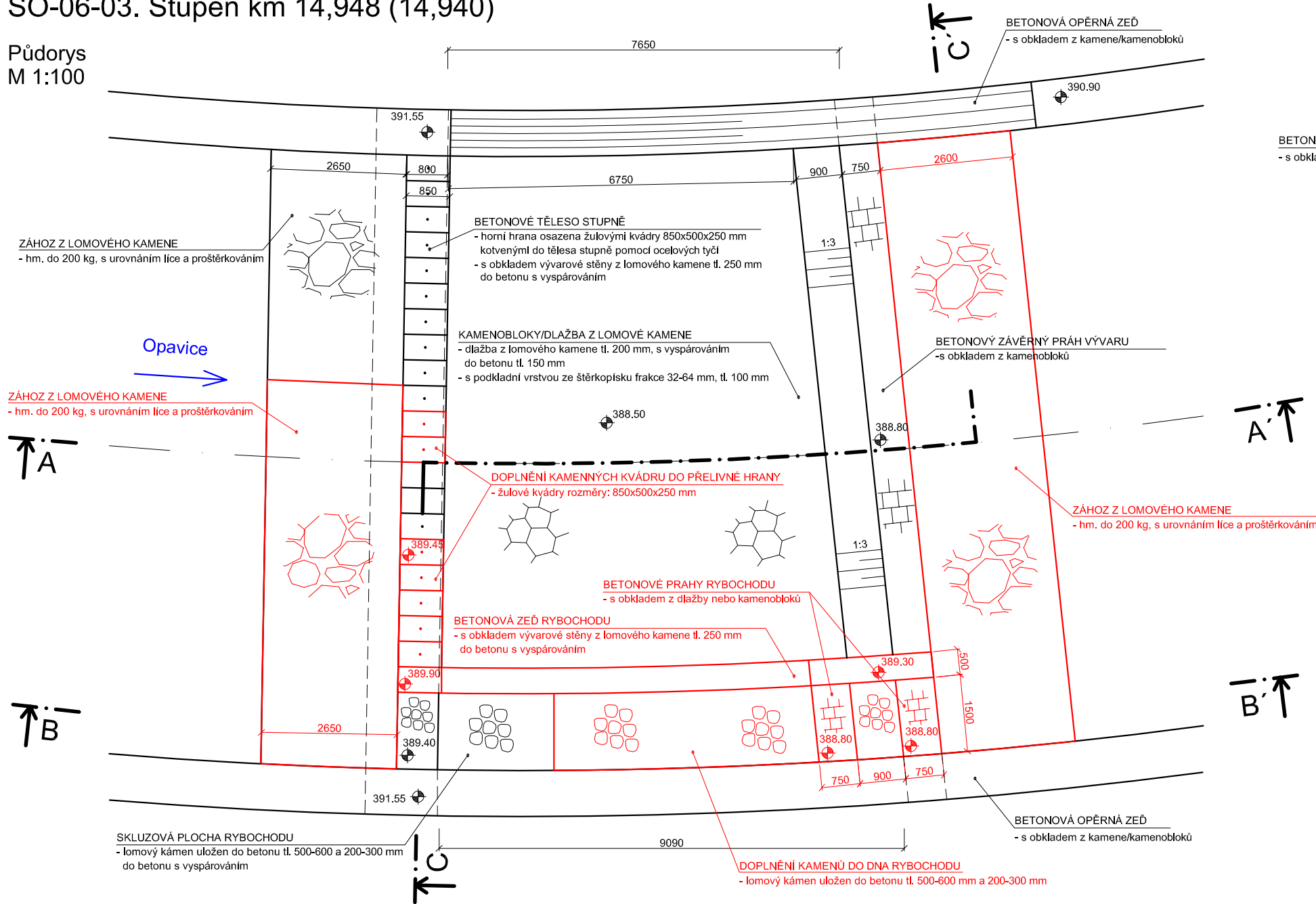


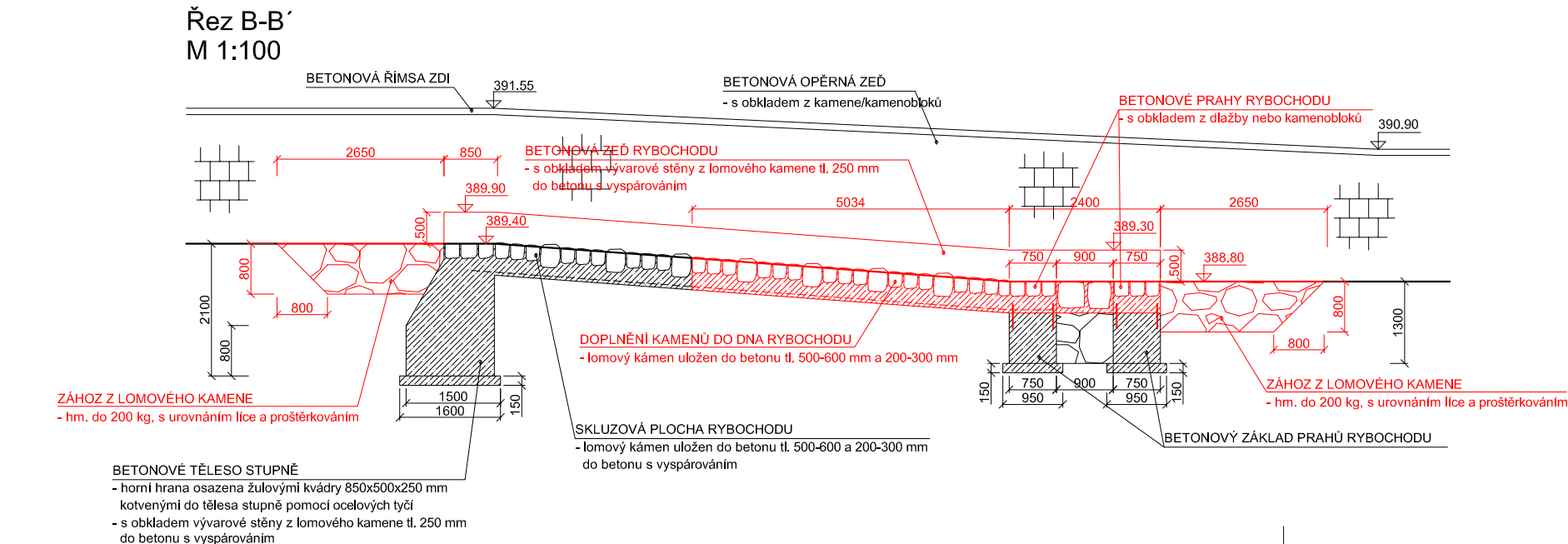
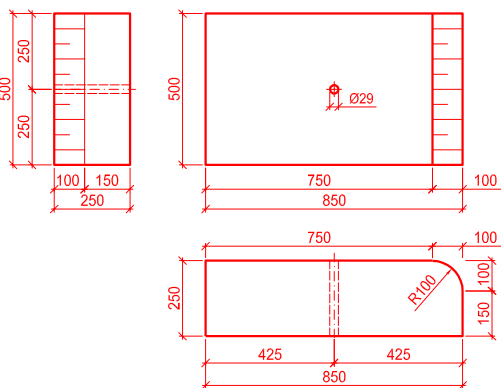
SO-06-03. Stupeň km 14,948 (14,940)

Půdorys  
M 1:100




Detail šablonového kvádru  
M 1:25

- ŠABLONOVÝ KVÁDR
- žulový kvádr 850 x 500 x 250 mm
  - zaoblená hrana upravena bosírováním
  - boční a spodní stěny pemřovány
  - s předvrtaným otvorem Ø29 mm
  - kotven ocelovou tyčí z žebírkové oceli délky 850mm, Ø25 mm na chemickou kotvu



Výškový systém Balt p.v.  
Souřadnicový systém: JTSK

 oddělení projekce Varenská 49, 701 26 Ostrava 1 tel. 596 657 111	PROJEKTANT: Ing. Dalibor Rajnoch	SOUPRAVA
	ZODPOVĚDNÝ PROJEKTANT: Ing. Dalibor Rajnoch	
	VEDOUcí ODĚLENÍ: Ing. Dalibor Rajnoch	DATUM: březen 2025
	VEDOUcí ODBORU: Ing. Jiří Skalník	
VT Opavice – M. Albrechtice, km 12,967 – 15,685 PŠ 2024 Detaily objektů SO-06-03. Stupeň km 14,948 (14,940)		POČET A4: 3 MĚŘITKO: 1:100 STUPEŇ: DPS ARCHIVNÍ ČÍSLO: 04/2025
INVESTOR: Povodí Odry, státní podnik		ČÍSLO PŘÍLOHY: D.1.1.3.3.15
OBC: Město Albrechtice	STAVEBNÍ ÚŘAD: Město Albrechtice	